

**Lautsprecher:**

- 1 Bass SW215 2x15" Hybrid (mit Hochständerflansch)
- 3 Bass 15 Zoll Aktiv (mit Hochständerflansch)
- Line Array RCF HDL auf Anfrage
- 4 Topteil Audio Zenit ND212 2x12"/1,4"
- 5 Topteil Audio Zenit ND12 12"/1,4" / Monitorfähig
- 7 Topteil DB PRO 10"/1" / Monitorfähig
- 2.1 Soundanlage mit aktiven 15" Bass inkl. Amp für
- 8 Topteile. Ideal für Familienfeiern, kinderleicht aufgebaut und von jederman zu bedienen!
- 9 2.1 Soundanlage 2x8" Bass 2x4"/1" Top (Gala & Sprachanwendungen)

1,6KW  
500 Wrms

800 Wrms  
400 Wrms  
300 Wrms

500 + 2x250 Wrms  
350Wrms+  
2x 220Wrms



**Endstufen:**

- 10 Lexa Audio L9000QX / 4 Kanal
- 11 Lexa Audio L10KX / 2 Kanal 10KW
- 12 Endstufe 4 Kanal
- Endstufe konventionell

4x2000W (2,6KW 2,7Ω)  
2x3KW (4KW@2,7Ω/ 5KW@2Ω)  
4x800W  
2x500W (4Ω)



**Controller Limiter:**

- 13 DBX Driverack VENU360 Digital Speaker Prozessor
- 15 Controller Samson S3

digital AES 4in->6out  
2/3/4 Wege



**DJ Mixer:**

- 17 Allen & Heath Xone 92
- 18 Pioneer DJM700
- 19 Yamaha MX12/4
- 20 Presonus Studio Live 16.0.2. (Digitalpult, 2 int. Effektgeräte, Komp/Gate usw.)

6 Kanal  
4 Kanal  
12 Kanal  
12/4 Kanal  
Digital



**Abspielgeräte:**

- 22 Multiformat Player Pioneer CDJ 2000 Nexus
- 23 Plattenspieler Numark TTX
- 24 Pioneer XDJ700 (USB oder Recordbox)

**Funkmikrofone:**

- 25 Sennheiser G2 Handsender (Superniere)
- Beyerdynamic TG 500 (Dyn. Handmikro oder Headset)

bis 30m  
bis 120m



**Mikrofone:**

- 26 Shure SM58 Gesangsmikrofon
- 27 SM57 für Instrumentenabnahme
- 28 Antensplitter mit Verstärkung und Richtantennen
- 28 DI/ Symmetrierboxen XLR/kli. In -> XLR out



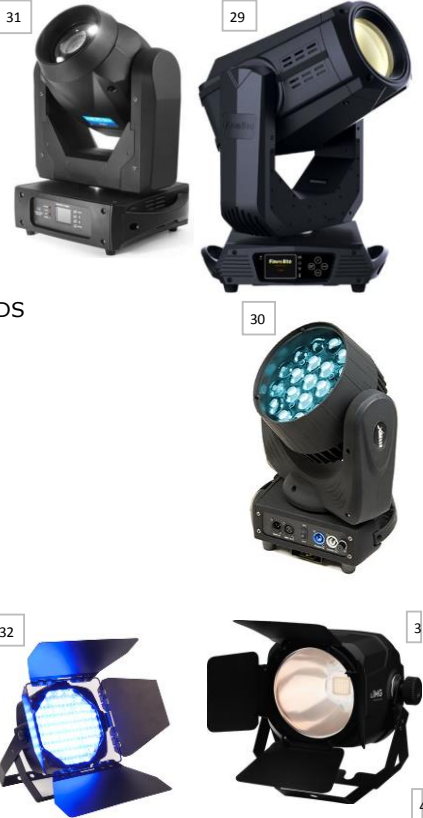
50 Hz - 15 kHz

**Lichttechnik & Effekte:**

- 29 Movingheads Beam Spot Wash 10°-40° 3in1 durch Frostfilter auch perfekt zum beleuchten von großen Flächen
- 30 Movinghead Wash 19x15W RGBW Zoom 5°-60°
- 31 Movinghead 150W BSW LED 2°-28° (nur 12Kg)
- 32 LED Flat Multi Color Spot
- 33 Par 56 Lichtbar
- 34 LED Pars 56
- 35 LED Sticks 1m
- 36 Stage Blinder
- 37 Lichterkette (klassisch 10x25w :-)
- 38 Theater Scheinwerfer, Torblende 60°, Warmweis 3200K
- 39 Lichtsteuerpult Showdesigner 512
- 40 Showtec Infinity Chimp 100 inkl. 22" Touchscreen (erweiterbar auf 2. Touchscreen)



320W LED  
19x15W RGBW  
150W LED  
229x 1/4W RGBA LEDS  
4x300W  
151 LEDs  
252 LED RGBA  
1300W



- 41 DMX Splitter aktiv
- 42 Antari Professioneller Hazer (kein Fazer!)
- 43 Nebelmaschiene
- 44 Spiegelkugel 50cm
- 45 Dimmer DMX 4Kanal



1,5KW  
inkl. Motor  
Schuko 4x1000w



- 47 Stromverteilung 16A & 32A
- 48 Profiler 1200W HMI Zoom/ Iris / Farbmagazin / DMX



400V auf Schuko  
1200W HMI



**Satteldachbühne 7x4m inkl. Bühne bis 0,90m Hoch**

50

**VideoTechnik:**

60 Beamer 2700 ANSI Lumen

Leinwand

Leinwand

Leinwand Ausziehbar

LCD Display

Videosplitter

Videokabel

Visualisierungssoftware Modul8

XGA

1mx1,3m

1,4mx2,0m

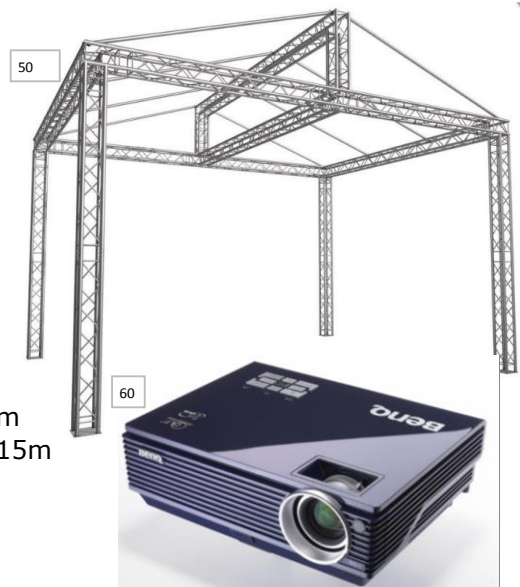
1,65mx2,15m

40 Zoll

8 Fach

bis 10m

nur mit LJ


**Sonstiges:**

Digital Mixer Presonus Studiolive 32 Serie III



Kurbelstativ/Traversenlift

91 Kurbelstativ/Traversenlift Guil

92 Kurbelstativ/Traversenlift Fenix

Truss 4 Punkt

Lichtstativ für 4/6er Pars

Boxenstativ K&amp;M 214/6

Distanzstange M20

Stahlplatten für Truss

92 Bühnenelemente Stellfüße bis 90cm Bühnenhöhe

Gastrokühlschrank

Gastrokühlschrank

Gastrokühlschrank

Mobiler Spültisch

mit Kaltwasseranschluss,

Spülboy &amp; Durchlauferhitzer und Abwasserpumpe

Heizgebläse elektrisch

Diverse Bar Einrichtungen, Cocktailgläser, Maßkrüge,

Longdrinkgläser usw.

Molton 3m schwarz

Bühnen Gaze

Stehische

Biertischgarnituren

Pagodenzelt zum auseinander Ziehen in 6x4m + 3x3m

Partyzelt

Profizelt Breite 6m Länge variabel in 8m oder 12m

(Traufhöhe 2,6m; Gesamthöhe 3,67m)



4m/100Kg

4,2m/125Kg

5,3m/230Kg

2,85m/40Kg

max.2,2m

1450mm

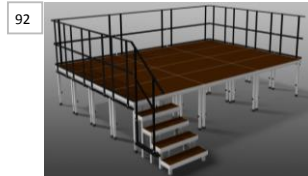
1mx1m

6x4m Bühnengrö

300l

350l

85l



auf Anfrage

18KW

auf Anfrage

bis 12 lfm

6x3m

10 Stk.

10 Stk.

4x8m

6x8m oder

6x12m

